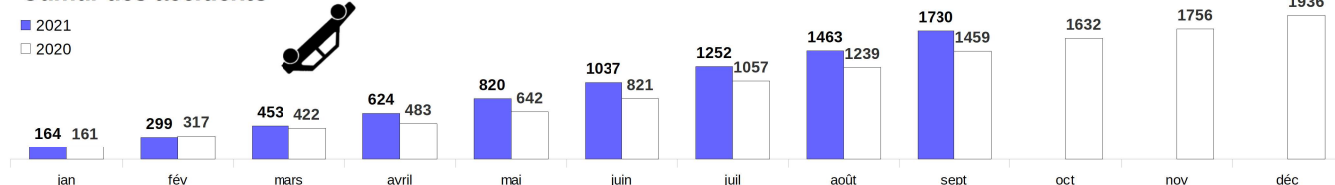


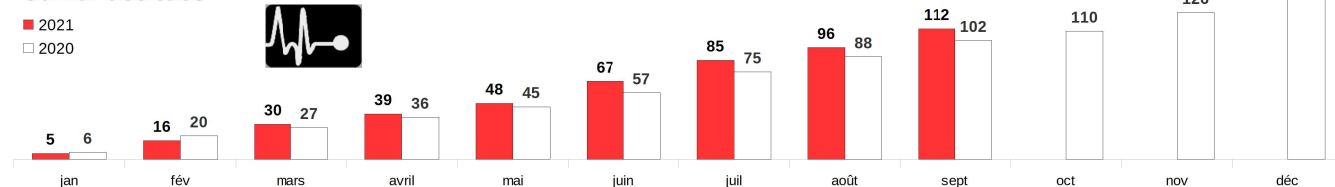
	Accidents	Tués	Blessés
sept. 2021	267	16	327
sept. 2020	220	14	256
Evolution	+21%	+14%	+28%
Janv/sept 2021	1730	112	2141
Janv/sept 2020	1459	102	1807
Evolution	+19%	+10%	+18%
Cumul glissant sur 12 mois	2207	155	2701
Total 2020	1936	145	2366

Accidentalité septembre 2021 par rapport au mois précédent en Normandie  
 ↑ En hausse  
 ↓ En baisse  
 = Egal

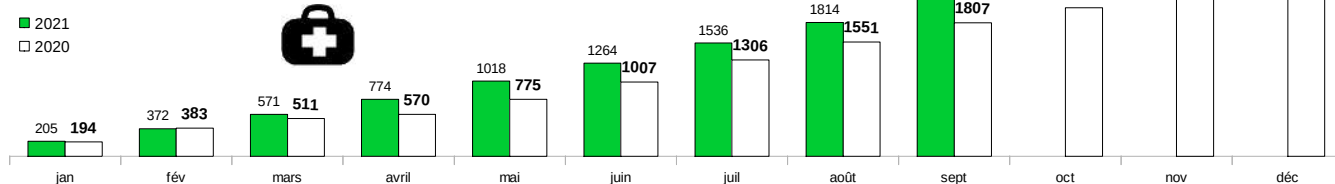
### Cumul des accidents



### Cumul des tués



### Cumul des blessés



Evolution mensuelle

Années	Accidents corporels		Tués		Blessés	
	Nombre	Évolution	Nombre	Évolution	Nombre	Évolution
2015	2 220	0%	174	0%	2 930	0%
2016	2 231	+0%	190	+9%	2 877	-2%
2017	2 268	+2%	191	+1%	2 851	-1%
2018	2 243	-1%	171	-10%	2 806	-2%
2019	2 220	-1%	173	+1%	2 821	+1%
2020	1 936	-13%	145	-16%	2 366	-16%
2021*	1 730		112		2 141	

### Points de vigilance :

- De manière générale, le nombre des accidents, des tués et des blessés est à la hausse sur l'ensemble de la région proportionnellement à 2020.
- Avec l'éloignement des périodes de confinement et les déplacements estivaux, la circulation s'est densifiée et les chiffres de l'accidentalité ont augmenté.
- Dans la région Normandie, l'accidentalité a progressé en septembre et plus particulièrement dans l'Eure et en Seine-Maritime comparativement à Août mais également septembre 2019.

\*données provisoires